

Informe técnico de anteojos de protección modelo Master

I. Información básica

Nombre de producto	Anteojos de protección modelo Master	
Código de producto	Luna clara	GH5000CLAF
	Luna oscura	GH5000OSAF



K&N

--> Sistema Extremo antiempañamiento K&N más avanzado del mercado.

Descripción

Los anteojos modelo Master se caracterizan por lo siguiente:

- *Su diseño ultra-liviano.
- *Un sistema de ventilación indirecta y luna anti-empañante, que protege efectivamente del polvo.
- *Un marco cómodo de diseño moderno con materiales adheridos que brindan una mayor durabilidad.
- o Sistema antiempañamiento KYN más avanzado del mercado:
Solo las marcas estipuladas por CE (Norma Europea) cuentan con un sistema "hidrofílico" mejorado, el cual previene un largo periodo de vida de empañamiento a diferencia de otras marcas y recubrimientos.
K: Símbolo de resistencia en la superficie a daños causados por partículas finas.
N: Símbolo de resistencia a la condensación de humedad sobre las micas oculares.

Aplicaciones

Sector de aplicación	Talleres de trabajo
	Laboratorios
	Minería
	Industria en general

II. Características técnicas

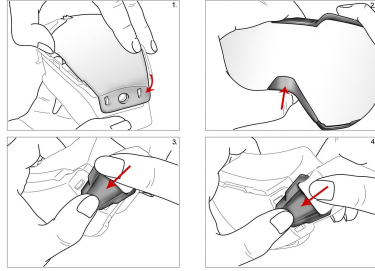
a) Medidas

Parte	Medida
Ancho de la luna	2.3
PD	68
Base de la luna	5 curva
Peso	78 gr.
Tamaño de luna vertical	70 mm
Tamaño de la luna	164 mm
Puente	44.5 mm
Longitud total	91 mm

b) Materiales

Parte	Descripción
Atributos	Antiempañante y UV 400
Lunas	Policarbonato
Marco	Propietilento y TPE
Sujetador de banda	Nylon
Banda	Textil elástico

IV. Instalación de la luna



V. Acerca de su cuidado

Almacenamiento y limpieza

Almacene fuera de la luz solar directa y de químicos corrosivos .

Se recomienda contar con un estuche protector.

Se debe evitar que los anteojos tengan contacto con cualquier tipo de superficie.

Modos de limpieza adecuados

1. Enjuague los anteojos para remover la arena y demás partículas en la superficie.

2. Secar y limpiar con un paño o tela suave.

Aún cuando el sistema K&N es lavable, no se debe limpiar cuando el antejo esté húmedo.

No utilice limpiadores, abrasivos, ni solventes.

Agua con jabón está permitida para la limpieza pero debilitará la performance de la característica anti-empañante.

VI. Garantía

Los anteojos modelo Master cuentan con una garantía de 10 meses, por falla de fábrica.

Limitaciones de su uso

No usar el lente cuando hay llamas expuestas.
No proporciona protección contra el esmerilado y/o soldadura

Aprobaciones

Los anteojos Master cumplen con las normas ANSI/ISEA Z87.1-2010 y CE EN 166.